

# 关于海佳 INTRODUCTION

福建省海佳集团股份有限公司成立于2011年，是全球领先LED显示全产业链制造商。作为集研发、制造、销售、服务为一体的国家高新技术企业，海佳集团拥有成熟的LED显示屏全产业链体系，依托50万m<sup>2</sup>的三大独立智能制造基地，构建出围绕五大生产制造产业的全链式一体化发展模式。

海佳集团专注于LED显示全产业链发展，致力于产业贯通经营和创新管理，秉承着“海纳百川、互利共赢”的宗旨，“建百年长青基业，创国际知名品牌”的企业愿景，助力万亿显示市场的发展，彰显中国智造实力！

“海佳彩亮”是集团深耕LED显示屏渠道市场18年的行业品牌，全国LED显示屏行业十大品牌之一，在行业中占据了重要的市场份额。品牌发展多年拥有成熟的市场布局，在全国乃至欧美、非洲、东南亚、中东等全球范围内的各区域地市均有完善的销售及客户服务体系。

同时品牌依托集团产业链，以“千城万点”为核心布局行业市场，应用多样化的分销模式及渠道管理模式，以“高效响应、专业服务”为原则，打造出区域化全覆盖的强大营销服务网，从而有效获取行业项目及行业信息，为客户提供7X24h全天候服务。

## 6

间

·智能生产车间·



## 36

条

·全自动生产线·



## 250

万张起

·模组月产量·







海佳彩亮聚焦深化全球本地化服务，在国内31个省份设立办事处，并将服务延伸至欧洲、拉美、中东、非洲、中亚、东南亚等地区，现已拥有超120+品牌运营商，10000+品牌服务商，在全球范围内提供高效的本地化服务。

## 31

个

省份服务网



## 120+

家

品牌运营商



## 10000+

家

品牌服务商





**福建省海佳集团股份有限公司**  
FUJIAN HAIJIA GROUP CO., LTD

地址：福建安溪经济开发区龙桥工业园海佳集团  
官网：www.cled.com 总机：0595-26099888  
服务热线：400-6396-888

## D 室内全彩/户外全彩系列







稳固可靠
4K刷新
超广视角
标准通用尺寸
产品齐全

- 高品质雾面哑光灯管，高对比度，色彩炫丽
  - 2K/4K刷新率，高清流畅显示
  - 高刷IC，高灰阶，实景级灰度处理效果
- 多种影像增强功能，消鬼影、拍照无水波纹
  - 产品型号齐全，320\*160mm标准通用尺寸
  - 超广域视角，极致视觉体验

**应用场所**

监控中心
指挥中心
商业中心
会议中心
连锁品牌等

### 超清小间距 D1.25 D1.53 D1.83 D1.86

产品规格	超清小间距							
	D1.25		D1.53		D1.83		D1.86	
模组尺寸 (mm)	320x160							
物理点间距 (mm)	1.25		1.538		1.839		1.86	
扫描方式 (S)	32	64	26	52	44	43		
单元板分辨率 (Dots)	256x128		208x104		174x87		172x86	
像素密度 (Dots/m <sup>2</sup> )	640000		422500		295664		288906	
亮度范围 (CD/m <sup>2</sup> )	350-400				400-450			
最大电流 (A)	3.7±0.3	2.7±0.3	3.5±0.3	3.2±0.3				
最大功率 (W/m <sup>2</sup> )	≤390.6	≤292.9	≤371	≤342	≤371		≤371.1	
最佳视距 (m)	≥1.3		≥1.6		≥1.9			
灯管类型	SMD1010		SMD1212		SMD1515			
驱动IC	TOP版		常规版/TOP版					
刷新率 (Hz)	3840							
可视角度	水平160±10° 垂直160±10°		水平150±10° 垂直150±10°		水平140±10° 垂直130±10°			
灰度等级 (Bit)	13-14	12-14	13-14		12-14			

### 室内全彩 D2.0 D2.5 D3 D4

产品规格	室内全彩			
	D2.0	D2.5	D3	D4
模组尺寸 (mm)	320x160			
物理点间距 (mm)	2	2.5	3.076	4
扫描方式 (S)	40	32	26	52
单元板分辨率 (Dots)	160x80	128x64	104x52	80x40
像素密度 (Dots/m <sup>2</sup> )	250000	160000	105625	62500
亮度范围 (CD/m <sup>2</sup> )	450-500	500-550	500-550	350-400
最大电流 (A)	2.7±0.3	3.5±0.3	3.7±0.3	
最大功率 (W/m <sup>2</sup> )	≤390.2	≤371.1	≤390.6	
最佳视距 (m)	≥2.0	≥2.5	≥3	≥4
灯管类型	SMD1515	SMD1515 SMD2121	SMD2121	
驱动IC	常规版/TOP版			
刷新率 (Hz)	3840	1920/3840		
可视角度	水平140±10° 垂直130±10°			
灰度等级 (Bit)	12-14			



### 户外全彩 D2.5 D3 D4 D5 D6 D8 D10

产品规格	户外全彩						
	D2.5	D3	D4	D5	D6	D8	D10
模组尺寸 (mm)	320x160						
物理点间距 (mm)	2.5	3.076	4	5	6.667	8	10
扫描方式 (S)	16	13	10	8	6	5	2
单元板分辨率 (Dots)	128x64	104x52	80x40	64x32	48x24	40x20	32x16
像素密度 (Dots/m <sup>2</sup> )	160000	105625	62500	40000	22500	15625	10000
亮度范围 (CD/m <sup>2</sup> )	3500-4000		4500-5000		4000-4500		5000-5500
最大电流 (A)	7.0±0.3		8.4±0.3		8.0±0.3		8.7±0.3
最大功率 (W/m <sup>2</sup> )	≤712	≤712.8	≤848.25		≤810		≤878
最佳视距 (m)	≥2.5	≥3	≥4	≥5	≥7	≥8	≥10
灯管类型	SMD1415		SMD1921		SMD2727	SMD2727 SMD3535	SMD3535
驱动IC	常规版/TOP版						
刷新率 (Hz)	1920/3840						
可视角度	水平140±10°;垂直130±10°						
灰度等级 (Bit)	14-16			12-14			

## P 全彩系列







稳固可靠
高清显示
高性价比
至臻画质
经久耐用

- 精选优质灯管，性能稳定，性价比高
  - 节能环保、安装便捷
  - 自主设计、自主生产面罩，墨色均匀，一致性好
- 2K/4K刷新率，显示更细腻，至臻画质
  - 优质底壳套件，纵横加强筋结构设计，稳固可靠
  - 高性能灌胶，防水防潮，快速散热，抗老化

**应用场所**

医疗中心
展馆中心
会议中心
交通运输中心
连锁品牌等

### 全彩P系列 P1.66 P1.875 P3 P4 P5 P6 P8

产品规格	小间距		室内全彩					户外全彩	
	P1.66	P1.875	P3	P4	P4 (大板)	P5	P6	P8	
模组尺寸 (mm)	240x240	192x192	256x128	256x256	320x160	192x192	256x128		
物理点间距 (mm)	1.667	1.875	3	4		5	6	8	
扫描方式 (S)	24	32	16	32	16	8	4		
单元板分辨率 (Dots)	144x144	128x128	64x64	64x32	64x64	64x32	32x32	32x16	
像素密度 (Dots/m <sup>2</sup> )	360000	284444	111111	62500		40000	27777	15625	
亮度范围 (CD/m <sup>2</sup> )	350-400	400-450	500-550	550-600	350-400	450-500	4000-4500		
最大电流 (A)	3.5±0.3	3.4±0.3	2.8±0.3	2.7±0.3	2.5±0.3	3.3±0.3	3.4±0.3	5.9±0.3	
最大功率 (W/m <sup>2</sup> )	≤329.9		≤418.5	≤457.8	≤381	≤274	≤361.3	≤840	
最佳视距 (m)	≥1.7	≥1.7	≥3	≥4		≥5	≥6	≥8	
灯管类型	SMD1212	SMD1515	SMD1515/SMD2121			SMD2121	SMD3535		
驱动IC	常规版/TOP版								
刷新率 (Hz)	3840			1920/3840					
可视角度	水平150±10° 垂直140±10°			水平140±10° 垂直130±10°					
灰度等级 (Bit)	13-14			12-14					



## S 软模组系列







造型百变
安装便捷
多维度视觉
至臻画质
轻薄灵活

- 柔性FPC线路板
  - 单模组单边可弯曲幅度30°
- 广色域显示至臻画质
  - 4K高清显示、高刷新率
- 上万次固定弯曲测试
  - 多种流线型屏幕造型

**应用场所**

商业中心
演播中心
展馆中心
连锁品牌等

### 软模组S系列 S1.5 S1.86 S1.875 S2.0 S2.5 S3 S3.076

产品规格	软模组							
	S1.5		S1.86	S1.875	S2.0	S2.5	S3	S3.076
模组尺寸 (mm)	320x160			240x120	320x160		240x120	320x160
物理点间距 (mm)	1.568	1.538	1.86	1.875	2	2.5	3	3.076
扫描方式 (S)	51	52	43	32	40	32	20	26
单元板分辨率 (Dots)	204x102	208x104	172x86	128x64	160x80	128x64	80x40	104x52
像素密度 (Dots/m <sup>2</sup> )	406731	422500	288906	284444	250000	160000	111111	105688
亮度范围 (CD/m <sup>2</sup> )	400-600	350-400	400-600	400-450		450-500	500-600	
最大电流 (A)	4.1±0.3	2.5±0.3	3.5±0.3	1.5±0.3	3±0.3	2.0±0.3	1.2±0.3	4.2±0.3
最大功率 (W/m <sup>2</sup> )	≤430	≤273.4	≤370	≤312.48	≤322.2	≤244.14	≤260.42	≤450
最佳视距 (m)	≥1.6		≥1.9		≥2	≥2.5	≥3	
灯管类型	SMD1212		SMD1515		SMD2121		SMD1515 SMD2121	
驱动IC	常规版/TOP版							
刷新率 (Hz)	3840		1920/3840		3840	1920/3840		
可弯曲角度	±15°							

## 户外共阳系列

- 发热降低10%
- 无损亮度
- 节能突破40%
- 配套电源需求更少

**应用场所**

商业中心
体育中心
展馆中心
交通运输中心
户外场所等

### 户外共阳系列 P6 P8 D3 D4 D5 D6 D8 D10

产品规格	共阳分压节能方案							
	P6	P8	D3	D4	D5	D6	D8	D10
模组尺寸 (mm)	192x192	256x128	320x160					
物理点间距 (mm)	6	8	3.076	4	5	6.667	8	10
扫描方式 (S)	8	4	13	10	8	6	5	2
单元板分辨率 (Dots)	32x32	32x16	104x52	80x40	64x32	48x24	40x20	32x16
像素密度 (Dots/m <sup>2</sup> )	27777	15625	105625	62500	40000	22500	15625	10000
亮度范围 (CD/m <sup>2</sup> )	4000-4500		3500-4000	4500-5000		4000-4500		5000-5500
最大电流 (A)	5.9±0.3	5.5±0.3	8.0±0.3	8.7±0.3	8.0±0.3	8.2±0.3	8.0±0.3	8.7±0.3
最大功率 (W/m <sup>2</sup> )	≤648	≤720	≤465	≤551	≤526		≤570	
最佳视距 (m)	≥6	≥8	≥3	≥4	≥5	≥6	≥8	≥10
灯管类型	SMD2727	SMD3535	SMD1415	SMD1921	SMD2525	SMD2727	SMD3535	
驱动IC	常规版/TOP版							
刷新率 (Hz)	1920/3840							
可视角度	水平140±10°;垂直130±10°							
灰度等级 (Bit)	12-14		14-16		12-14			

\*产品存在更迭，以上所有产品参数仅供参考



# Mini COB 系列



COB封装 超清显示 标准量产 单模块校正 超强防护

- 全倒装COB封装工艺
- 拥有IP65防护
- 4K/8K超高清动态显示
- 防震·防撞·防潮·防尘
- 便捷安装及维护
- 超高墨色一致性

应用场所 指挥中心 演播中心 监控中心 数据中心等

全倒装COB L0.93 L1.25 L1.56

产品规格	全倒装COB					
	L0.93		L1.25		L1.56	
像素点间距 (mm)	0.9375		1.25		1.56	
模组分辨率 (WxH)	160x180		120x135		96x108	
箱体尺寸 (mm)	600x337.5x35					
箱体分辨率W*H (mm)	640x360		480x270		384x216	
扫描方式 (S)	54		60		54	
刷新频率 (Hz)	3840		7680		3840	
防护等级	IP65 (灯面)					
灰度等级 (bit)	13		16		13	
亮度 (nit)	600-1200	600-1000	600-1200	600-1000	600-800	
亮度视角 (H/V)	≥150°	≥165°	≥150°	≥165°	≥165°	
最高对比度	≥13000:1	≥5000:1	≥18000:1	≥5000:1	≥5000:1	
峰值功耗 (W/m²)	355	345	320	270	280	300
电路方案	共阳	共阴	共阳	共阴	凌阳共阴	共阳



# T 硬连接 系列



4K高清 结构一体化 全前维护 便捷高效 可定制

- 硬连接, 便捷高效
- 灰度等级13-15bit
- 模组与箱体无线连接, 结构集成化
- 可定制GOB镀膜工艺
- 全前安装及维护
- 防潮、防尘、抗氧化

应用场所 商业中心 演播中心 展馆中心 连锁品牌等

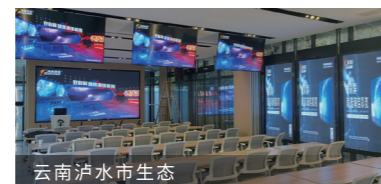
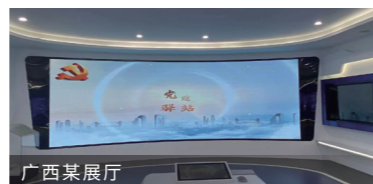
便捷硬连接 T1.25 T1.56 T1.875

产品规格	硬连接		
	T1.25	T1.56	T1.875
模组尺寸 (mm)	300x168.75		
物理点间距 (mm)	1.25	1.562	1.875
扫描方式 (S)	45	54	45
单元板分辨率 (Dots)	240x135	192x108	160x90
像素密度 (Dots/m²)	640000	409600	284444
视角	水平150±10°; 垂直130±10°		
刷新率 (Hz)	≥3840		
白平衡亮度 (CD/m²)	≥450		
对比度	≥5000:1		
峰值功耗 (W/m²)	282.2	332	
灰度等级 (Bit)	13-15		



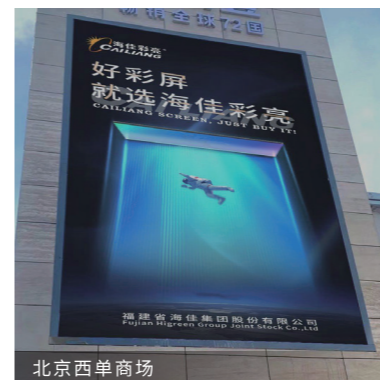
# 室内案例 INDOOR CASES

室内全彩



# 户外案例 OUTDOOR CASES

户外全彩



## 全球领先LED显示 全产业链制造商

好彩屏 就选海佳彩亮

福建省海佳集团股份有限公司

\*产品存在更迭, 以上所有产品参数仅供参考